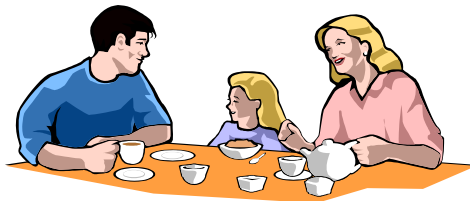


Pflegekinderwesen



Außenstelle Attendorn
Klosterplatz 5
57439 Attendorn
Tel. 02722/3809

Sozialarbeit im Bereich Jugendhilfe gemäß KJHG

- ❖ Hilfe zur Erziehung
- ❖ Hilfe für Familien in Problemsituationen
- ❖ Mitwirkung bei Sorgerechtsregelungen im Falle von Trennung oder Scheidung
- ❖ Mitwirkung im Verfahren nach dem Jugendgerichtshilfegesetz (JGG)
- ❖ Beratung im Pflegekinderwesen

- Schulung und Prüfung von Pflegebewerbern in Zusammenarbeit mit dem Kreisjugendamt Olpe
- Werbung und Benennung von Pflegeeltern
- Beratung der Herkunftsfamilie vor Inpflegegabe
- Vermittlung des Kindes in eine Pflegefamilie
- Aufstellung und Fortschreibung eines Hilfeplanes
- Begleitung und Beratung der Pflegefamilie
- Vorbereitung und Durchführung von Abend- und Wochenendveranstaltungen für Pflegeeltern in Zusammenarbeit mit dem Kreisjugendamt Olpe und freien Verbänden im Kreis Olpe

Ihre Ansprechpartnerin:

Petra Vieregge
(Dipl.-Sozialarbeiterin)

Tel.: (02722) 3809

oder

Büro Plettenberg
Tel.: (02391) 9540-31
Telefax (02391) 51314

eMail:
Diakonisches-Werk-Plettenberg@t-online.de

Sprechstunden in Attendorn:

dienstags 10.00 Uhr – 12.00 Uhr
donnerstags 15.00 Uhr – 17.00 Uhr

oder nach Vereinbarung

Individuelle Terminabsprachen darüber hinaus und Hausbesuche sind nach Vereinbarung möglich!

Alle
Beratungs- und Vermittlungsangebote
sind kostenlos und werden
selbstverständlich vertraulich
behandelt